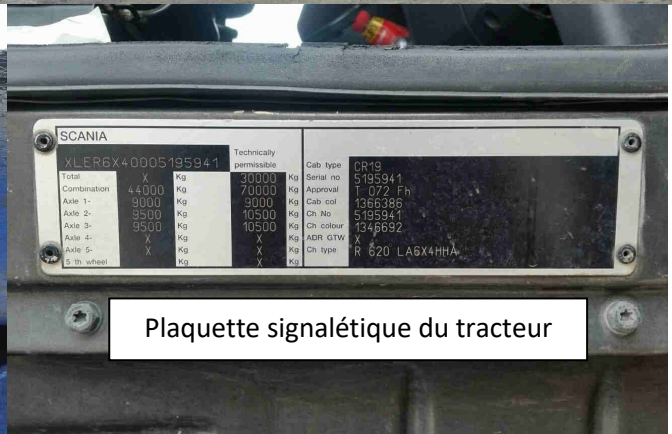


Documents absolument à joindre :

- Copie des papiers d'immatriculation
- Copie du COC et/ou de la fiche technique
- Photos du tracteur (voir exemple ci-dessus) :



Plaquette signalétique de la sellette



Plaquette signalétique du tracteur

- Attestation du fabricant du tracteur sur le système de pesée embarquée
- Le cas échéant, une photo de la plaquette signalétique du dispositif de déplacement (sellette)